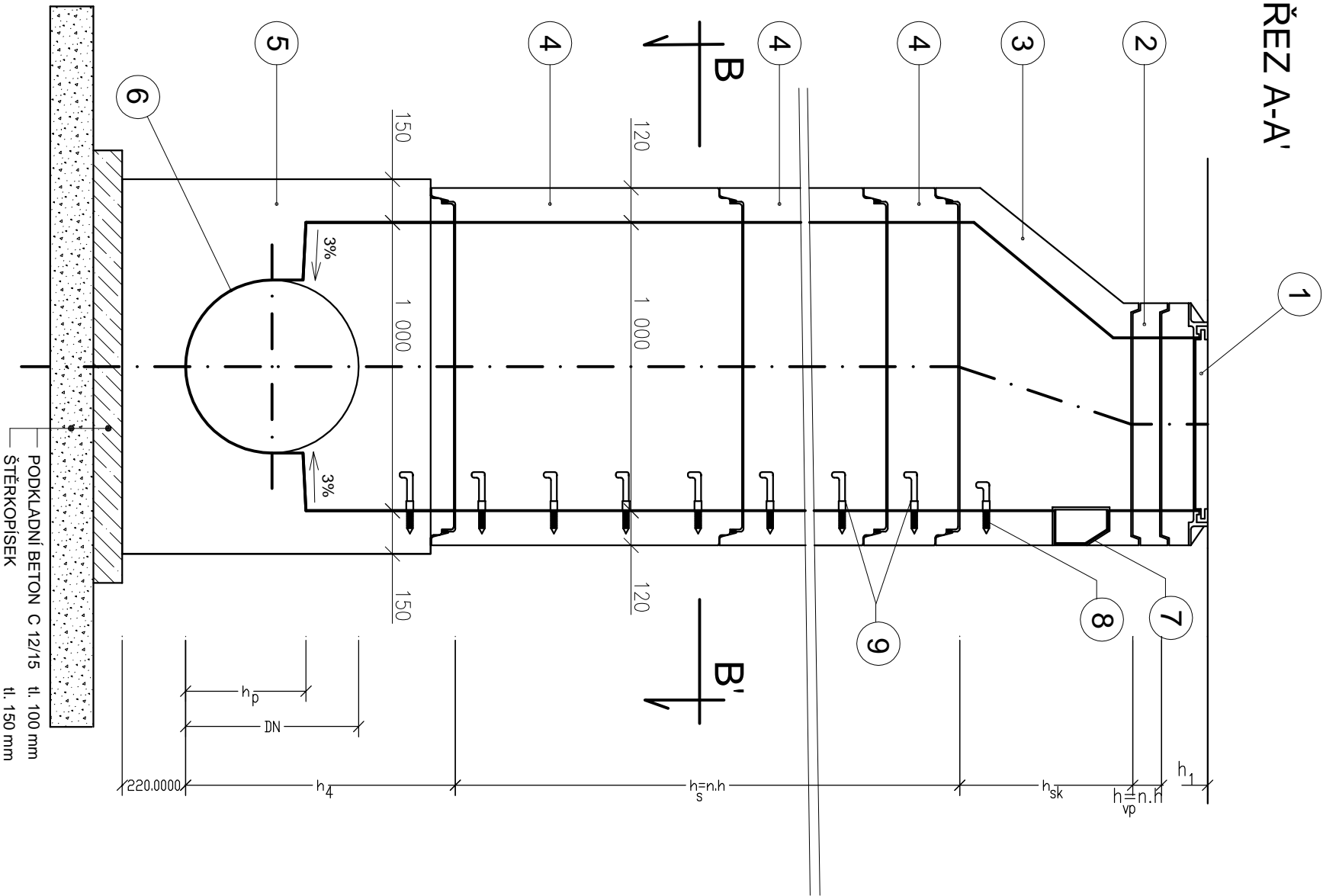
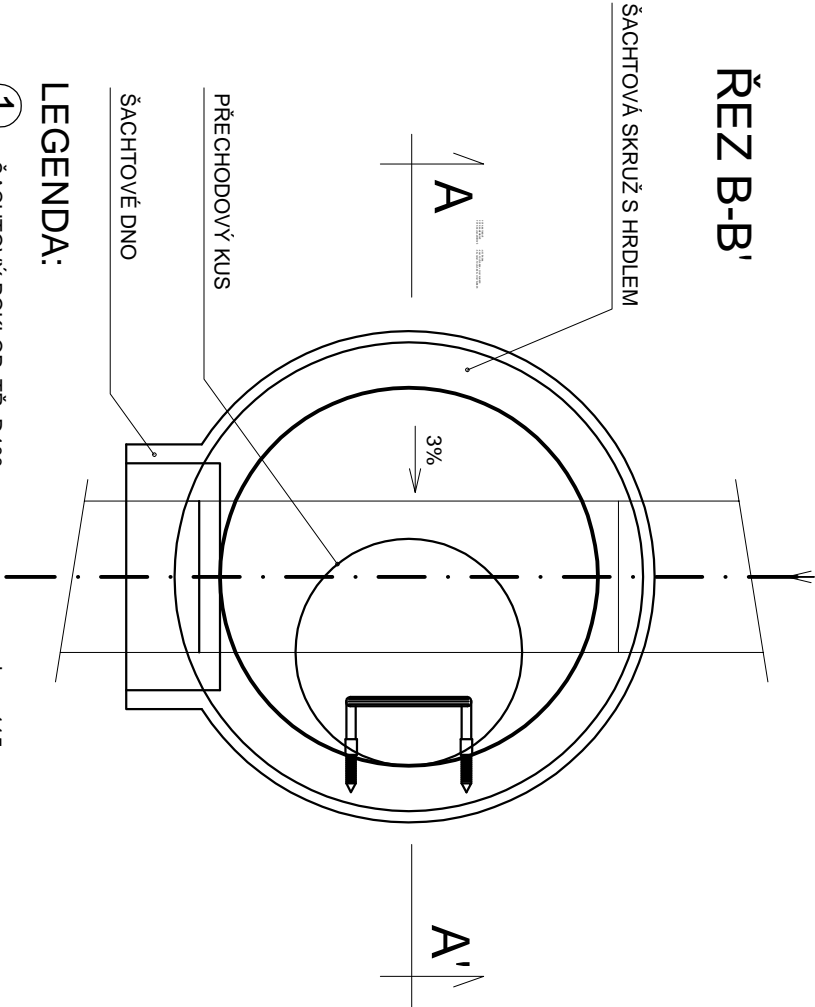


VSTUPNÍ ŠACHTA  
M 1:20

ŘEZ A-A'



ŘEZ B-B'



LEGENDA:

- 1 ŠACHTOVÝ POKLOP TŘ. D400
- 2 VYROVNÁVACÍ PRSTENEC
- 3 ŠACHTOVÝ KÓNUS S HRDLEM
- 4 ŠACHTOVÁ SKRUŽ S HRDLEM
- 5 ŠACHTOVÉ DNO
- 6 KAPSOVÉ STUPADLO
- 7 STUPADLO ZKRÁCENÉ DÉLKY
- 8 STUPADLO BEŽNÉ DÉLKY
- 9

- 1 ŠACHTOVÝ POKLOP TŘ. D400
- 2 VYROVNÁVACÍ PRSTENEC
- 3 ŠACHTOVÝ KÓNUS S HRDLEM
- 4 ŠACHTOVÁ SKRUŽ S HRDLEM
- 5 ŠACHTOVÉ DNO
- 6 KAPSOVÉ STUPADLO
- 7 STUPADLO ZKRÁCENÉ DÉLKY
- 8 STUPADLO BEŽNÉ DÉLKY
- 9

KYNETA - ÚPRAVA DLE MATERIÁLU PŘÍROK. POTRUBÍ:  
POTRUBÍ Z PP - PULZÁBEK Z PVC + NATĚR NÁSTPNICE  
URČENÍ VÝŠKY PODESTY PODLE DN PŘÍROKU:

DN	150	200	250	300	400	500	600	800
h <sub>p</sub>	150	200	250	300	400	400	400	400

C311

PDPS

ZODP. PROJEKTANT : Ing.D.Šimkovičová	NAVRHL/VYPRACOVAL : Ing.D.Šimkovičová	TECHNICKÁ KONTROLA : Ing.D.Vostel
HL. ING. PROJEKTU : Ing.R.Pospíšil	KRESLIL/CAD : Ing.R.Pospíšil	
STUŽNÍ PROJEKT spol. s r.o. šumavská 31, 602 00 Brno		

POZNÁMKA:

- SKRUŽE I ŠACHTOVÁ DNA JSOU DODÁVÁNY VČETNĚ OCELOVÝCH STUPADEL S PE POVLAKEM DIN 19555
- PŘI ZAKLÁDÁNÍ POD HPV BUDE ŠACHTA ZALOŽENA NA 0.5 m HUTNĚNÉM ŠTĚRKOPÍSKOVÉM PODSTYPU

OÚ : ZNOJMO	KRAJ : Jihoomoravský	FORMÁT : 2x44
OBJEDNATEL : Správa a údržba silnic Jihoomoravského kraje, příspěvková organizace kraje	DATUM : 06/2009	
AKCE : III/4121 KUCHAROVICE - ZNOJMO 2.STAVBA C311 DEŠŤOVÁ KANALIZACE ZNOJMO	ČÍS. ZAKÁZKY : 80/08	
PŘÍLOHA : VSTUPNÍ ŠACHTA	STUPEN : PDPS	SOUPRAVA :
	MĚŘITKO : 1:20	
	PŘÍLOHA ČÍS. : 4	